

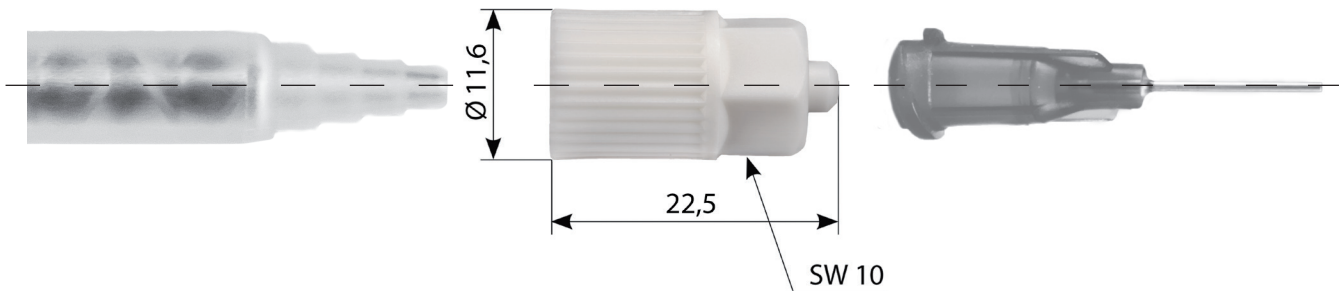
Luer-Lock Adapter LA-Serie

Luer-Lock Adapter ermöglichen die Verwendung von Applikationsnadeln in Verbindung mit statischen Mischern der Baureihe ME-5.

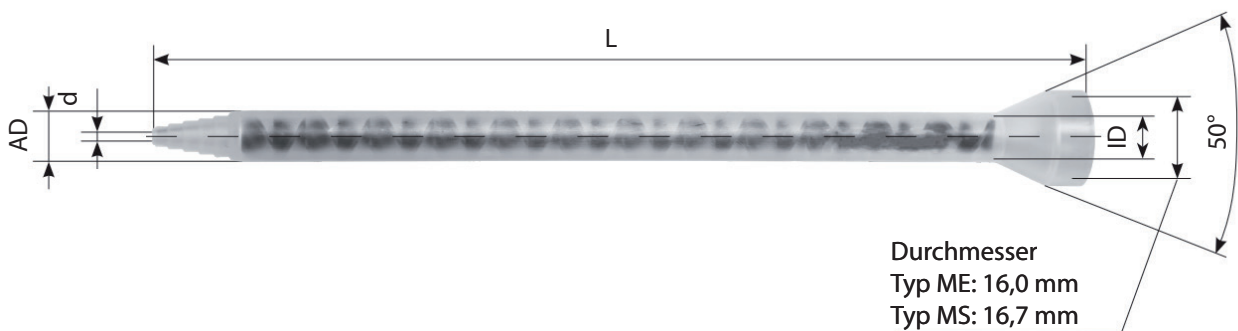
Die Luer-Lock Adapter sind geeignet für die Mischer der Nennweiten 5, 6, 8 und 10.

Technische Daten:

Werkstoff: PBT (eingefärbt)
 Anschluss-Ausführung: ERMETO Schneidring-Verschraubung, schwere Reihe
 Toleranzen: Aussen-Ø und Wandstärke: nach DIN 2391, Blatt 1; Länge ± 1 mm



Artikel-Nummer	Farbe	Mischer Nominal-Ø
LA-05-00	weiss	DN 5
LA-06-08	grau	DN 6 & DN 8
LA-10-00	schwarz	DN 10



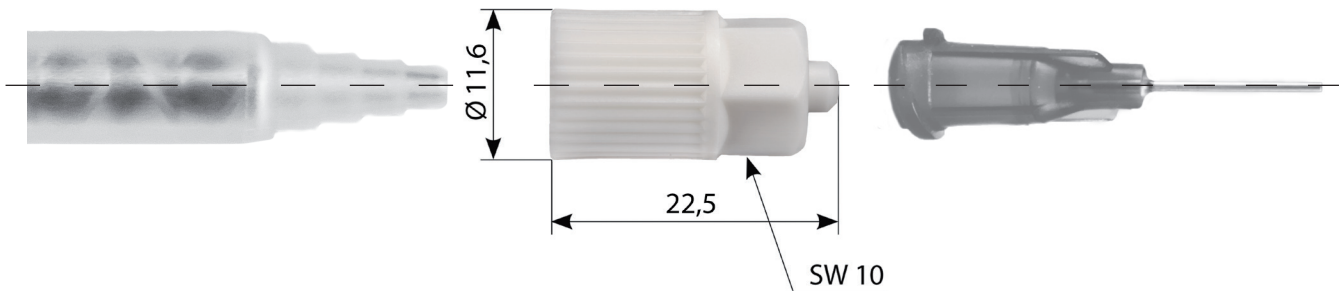
Luer-Lock Adapter LA Series

Luer-Lock adapters enable the use of application needles in conjunction with static mixers of the ME-5 series.

The Luer-Lock adapters are suitable for the mixers of nominal sizes 5, 6, 8 and 10.

Technical Data:

Werkstoff: PBT (colored)
 Connection design: ERMETO cutting ring fitting, heavy series
 Tolerances: Outer \varnothing and wall thickness: according to DIN 2391, sheet 1; length ± 1 mm



Article No.	Color	Mixer Nominal- \varnothing
LA-05-00	white	DN 5
LA-06-08	gray	DN 6 & DN 8
LA-10-00	black	DN 10

